

AUFSTELLUNG & EXISTENZANALYSE

LEITUNG:

Gerlinde Artaker, Psychotherapeutin
in eigener Praxis

ADRESSE:

1010 Wien, M\"olkerbastei 3/4/19

TERMINE 2017:

Freitag, 17. M\"arz 16-21h
Samstag, 18. M\"arz 10-20h
Sonntag, 19. M\"arz 10-15h

Freitag, 9. Juni 16-21h
Samstag, 10. Juni 10-20h
Sonntag, 11. Juni 10-15h

Freitag, 13. Oktober 16-21h
Samstag, 14. Oktober 10-20h
Sonntag, 15. Oktober 10-15h

KOSTEN PRO SEMINAR

EUR 260 (inkl. Mwst)
EUR 180 (f\"ur Studierende)

ANMELDUNG

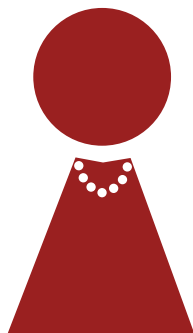
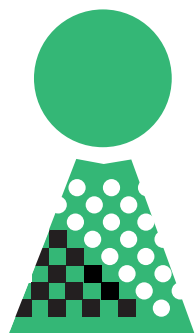
gerlinde@artaker.at
0664 442 80 80

Die **Personale Existenzanalyse** analysiert die M\"oglichkeiten, die wir haben um Haltungen, Sichtweisen und Handlungsspielr\"aume zu ver\"andern um dadurch Schweres, Schmerzliches, manchmal Unertr\"agliches besser ertragen zu lernen, manchmal sogar aufzul\"osen oder – im gr\"o\"seren Zusammenhang – sogar als sinnvoll zu erfahren. Sie tut das auf dem Boden unserer realen, aktuellen Situation. „Optimismus hei\"st nicht glauben, dass alles gut ausgeht, sondern, dass es sinnvoll ist.“ (Vaclav Havel)

Die Methode der **systemischen Strukturaufstellungen** unterst\"utzt diesen Prozess in einer besonderen Weise. Sie stellt unsere Lebensfragen in einen gr\"o\"seren Kontext und erweitert damit unser Gesichtsfeld. Bestimmte Verhaltensmuster, ja sogar Schicksale wiederholen sich in Familiengeschichten. In bestimmten Situationen entstehen immer wieder \"ahnliche Gef\"uhle, die dann wieder zu \"ahnlichen Handlungen f\"uhren. Ver\"anderungen w\"aren gut, aber es will nicht gelingen in Bewegung zu kommen. \"Angste lassen sich nicht absch\"utteln, usw.

Die Aufstellung nutzt den Raum, den K\"orper, die Sinne und die anderen gew\"ahlten Personen, um ein inneres Bild sichtbar zu machen. Wir k\"onnen, ganz physisch, neue Standpunkte einnehmen, neue Pl\"atze ausprobieren, mehr N\"ahe oder mehr Distanz schaffen. Die Hilfe der *Repr\"asentanten*, die sich f\"ur unser Anliegen zur Verf\"ugung stellen, ist eine immer wieder sehr ber\"uhrende und erstaunliche Erfahrung. Fragen zu fast allen Lebensbereichen (Herkunftsfamilie, Beruf, Beziehungen, inneren Glaubenssystemen, Entscheidungen, Erkrankungen, Verlust, Sucht...) k\"onnen damit dargestellt und bearbeitet werden. **Freuen Sie sich auf ein spannendes Wochenende!**

Es besteht die M\"oglichkeit eine weitere Person mit anzumelden, die als Repr\"asentant/in kostenlos am Seminar teilnehmen kann, so noch gen\"ugend Pl\"atze frei sind.



Die Anmeldung ist verbindlich.
Bei Absage sp\"ater als 2 Wochen vor Seminarbeginn ist die Seminargeb\"uhr zu entrichten oder ein Ersatzteilnehmer zu stellen.